

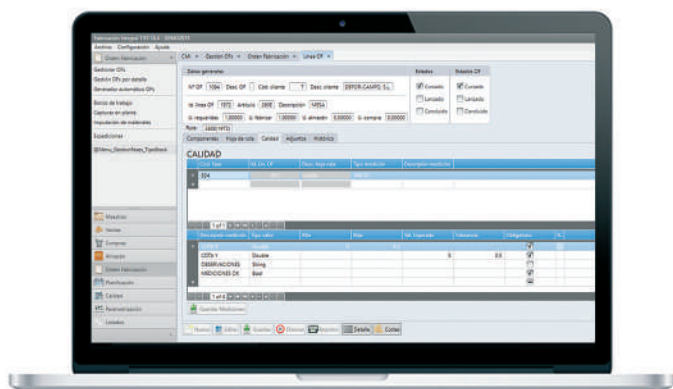


Fabricación integral

El modulo **Fabricación Integral** para **A3ERP**, optimiza la gestión diaria de las diferentes fases del proceso productivo. Permite planificar las compras, imputar costes (Materia prima, Centros de trabajo y Operarios), captura de datos en planta como obtener el análisis de las desviaciones.

Artículos

- Definición de los Componentes de los artículos.
- Hojas de ruta: Operaciones internas y externas, centros de trabajo y operarios.
- Variantes/Edición/Versión de los artículos. Hojas de ruta alternativas, materia prima alternativa....
- Previsiones de Fabricación
- Históricos de las modificaciones sufridas por los artículos
- Importación desde aplicaciones externas: CAD/CAM, BOM, XML, XLS.
- Conversión entre unidades de manipulación y compra. (Ej.: Metros a Kilos)
- Codificación automática de los artículos de A3erp Fabricación
- Definición de las mermas.



Módulo Mediciones/Calidad producto

- Permite definir los parámetros a medir por artículo y hoja de ruta.
- Permite comparar la medición con el dato requerido.
- Mediciones al Inicio, durante o finalización de una operación.

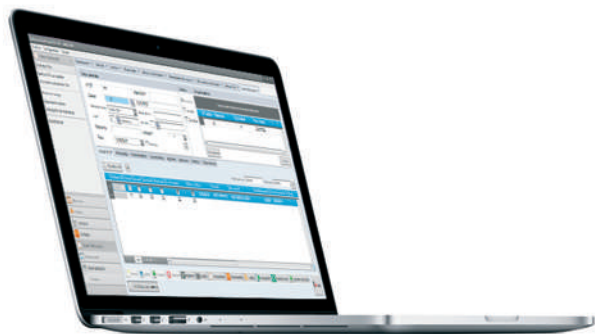
Confeción del Análisis Pre-Oferta

- Creación de estructuras potenciales
- Análisis basados en artículos existentes, órdenes de fabricación y otras pre- ofertas existentes.
- Creación de ofertas de compra y asignación de costes
- Asignación de márgenes por línea.
- Generación de ofertas de venta.





Fabricación integral

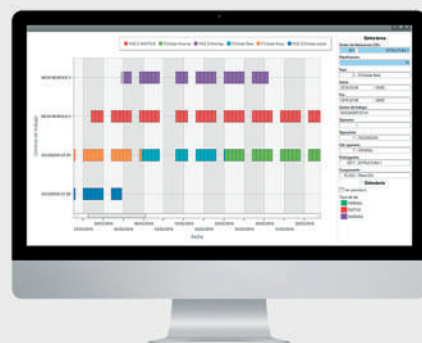


Ordenes de fabricación

- Creación automática de OFs mediante aprovisionamiento, pedidos pendientes, etc.
- Gestión de las necesidades de compra
- Gestión de movimientos de stock.
- Control de costes tanto generales como por niveles.
- Lotes, series, fechas de caducidad y múltiples ubicaciones.
- Imputación de costes adicionales.

Planificación avanzada

- MRP: Planificación y seguimiento de compras
- Hojas de ruta: Predecesoras, material necesario, tiempos de ejecución, preparación, tránsito, días de maduración y entrega.
- Planificación de centros de trabajo, operaciones, categorías de operario y operarios.
- Gestión de las cargas de trabajo.



CMI - Cuadro Mandos Integral

- Diseño personalizado de indicadores.
- Consulta de datos personalizados.
- Indicadores por usuario.

Captura de datos en planta

- Imputación de horas por recurso.
- Imputación de materia prima o semielaborado.
- Gestión de unidades aceptadas y unidades rechazadas.
- Control de calidad.
- APP Android, IOS para operarios desplazados.



Módulo desarrollado para **a3ERP**

www.a3erpproduccion.com

info@a3erpproduccion.com